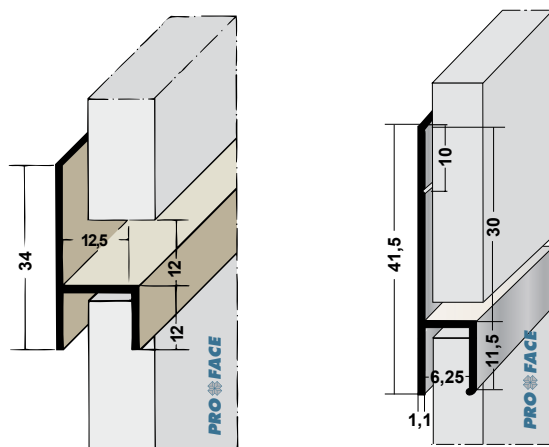


## STOELTJESPROFIELEN

Proface<sup>®</sup>-YOIN-HS is ontwikkeld om de horizontale naden tussen de gevelplaten af te dekken. De zaagkanten van de plaat worden afgedekt en het beschermt de onderconstructie tegen de eerste weersinvloeden. Proface<sup>®</sup>-YOIN-HS wordt tevens gebruikt om de gevel te verfraaien eventueel in combinatie met andere soorten zoals Proface<sup>®</sup>-CORNEX en Proface<sup>®</sup>-CORNIN. Proface<sup>®</sup>-YOIN-HS is verkrijgbaar in de uitvoeringen blank, gepoedercoat of geanodiseerd aluminium en gekleurd PVC.



## VERWERKING

### 1. Profielkeuze

Kies een Proface®YOIN-HS op basis van plaatdikte, toepassing en kleur.

### 2. Achterconstructie

Zorg dat de achterconstructie goed is uitgevoerd. De constructie moet voldoende stabiel en vlak zijn en tevens onder de juiste hoek staan.

### 3. Profielen afkorten

Afkorten van aluminium moet met een speciale, voor aluminium geschikte zaag. PVC kan geknipt of gezaagd worden met een hiervoor geschikte handschaar of zaag.

### 4. Montage

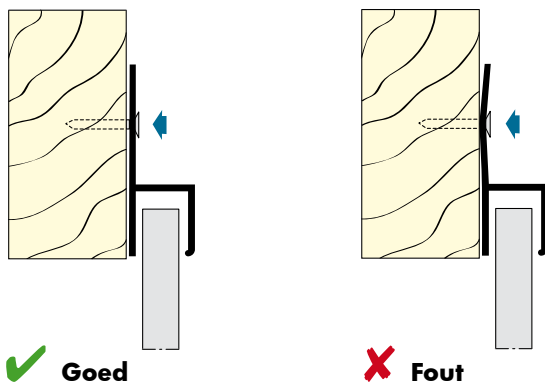
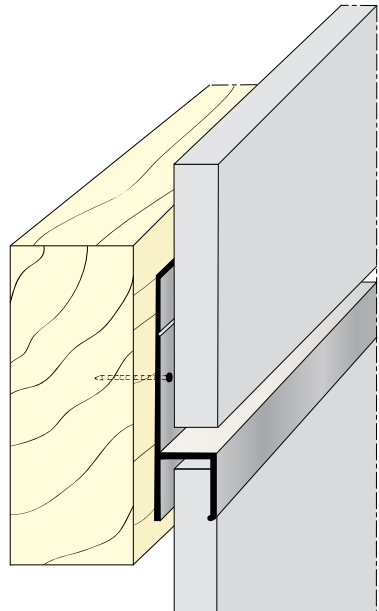
Bij de montage van Proface®YOIN-HS moet er altijd gelet worden op de verwerkingsvoorschriften van de gevelbekledingsleverancier.

Houd bij het plaatsen van Proface®YOIN-HS altijd rekening met de uitzettingscoëfficiënt:  $\alpha_{(pvc)} = 76 \times 10^{-6}/K$  en  $\alpha_{(aluminium)} = 24 \times 10^{-6}/K$ .

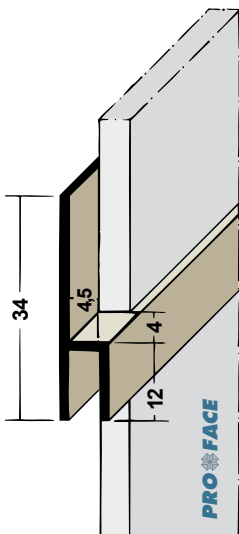
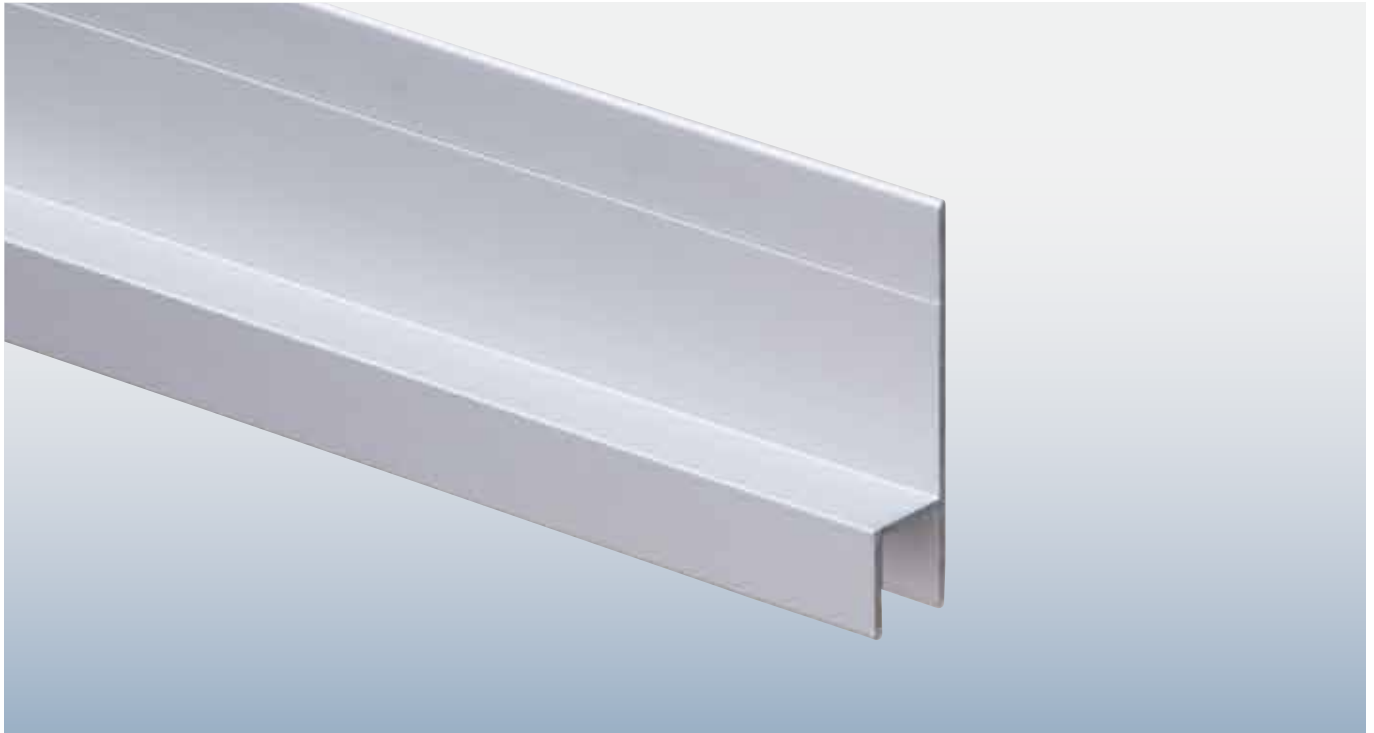
Bevestig Proface®YOIN-HS op de achterconstructie met een zo min mogelijk aantal schroeven of spijkers met een vlakke kop. Bij voorkeur Proface®YOIN-HS fixeren met schroeven en slobgaten aanbrengen in de flens. Dit is meestal mogelijk doordat Proface®YOIN-HS wordt opgesloten door de gevelbekleding. Hierdoor krijgt het materiaal de ruimte om uit te zetten.

Gebruik altijd corrosiebestendige bevestigingsmiddelen en laat deze wegvallen in de flens. Schroeven verzonken aanbrengen en andere bevestigingsmiddelen vlak met de flens monteren.

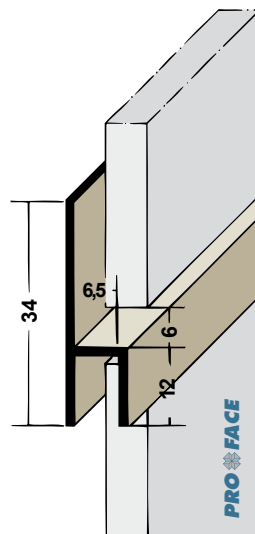
Bij het bevestigen moet Proface®YOIN-HS niet te strak vastgezet worden, zodat het profiel niet vervormt.



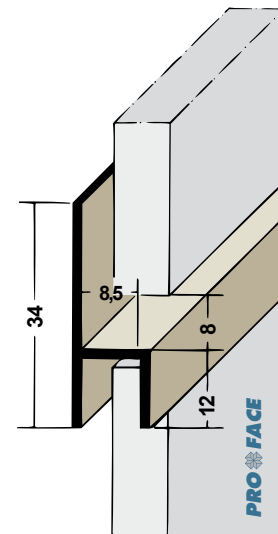
Proface®YOIN-HS in PVC en aluminium is bestemd voor horizontale verwerking. De bovenste plaat mag niet op het profiel gezet worden zonder een voeg van minimaal 5 tot 10 mm aan te houden tussen het profiel en de plaat. De afstand van de voeg is afhankelijk van de afmetingen van de plaat. Gebruik bij montage de verwerkingsvoorschriften van de gevelbekledingsleverancier om deze afstand te bepalen.



Proface®-YOIN-HS  
**HS45-PW (wit)**



Proface®-YOIN-HS  
**HS65-PW (wit)**

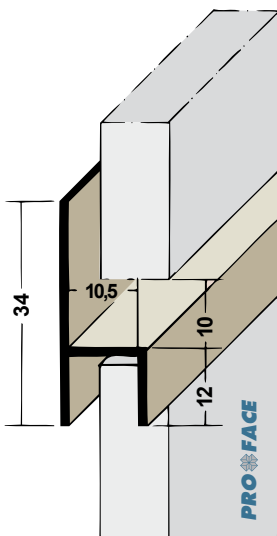


Proface®-YOIN-HS  
**HS85-PW (wit)**

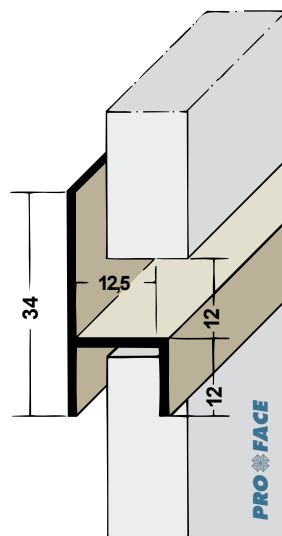
Artikelcode	A mm	B mm	Lengte in cm	Hoeveelheid per bundel	Materiaal
HS45-PW	4,5		250	20	PVC
HS65-PW	6,5		250	20	PVC
HS85-PW	8,5		250	20	PVC

Bijv. HS45-PW250.

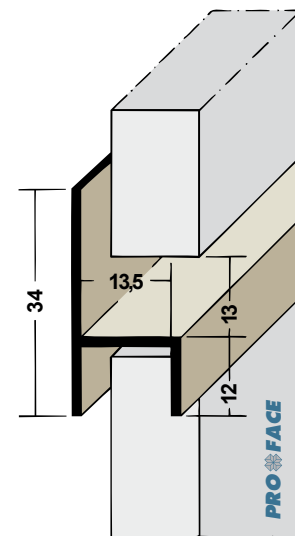
Proface®-YOIN-HS in PVC is op aanvraag ook leverbaar in andere kleuren, echter na technisch advies.



Proface®-YOIN-HS  
**HS105-PW (wit)**



Proface®-YOIN-HS  
**HS125-PW (wit)**

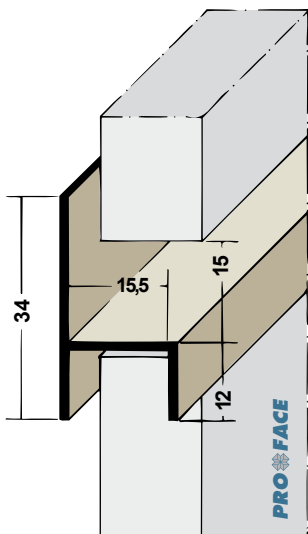
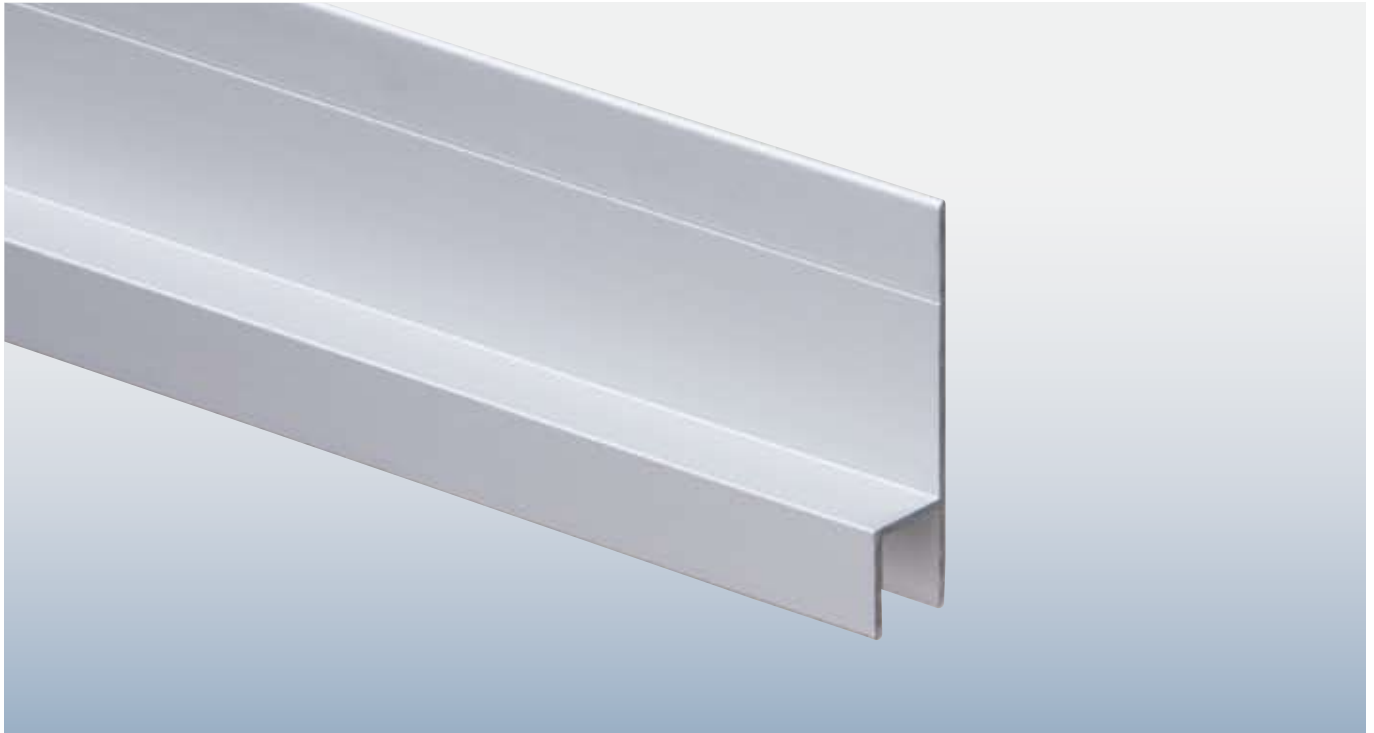


Proface®-YOIN-HS  
**HS135-PW (wit)**

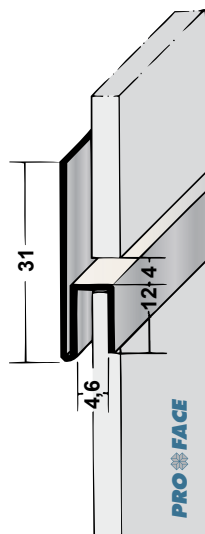
Artikelcode	A mm	B mm	Lengte in cm	Hoeveelheid per bundel	Materiaal
HS105-PW	10,5		250	20	PVC
HS125-PW	12,5		250	20	PVC
HS135-PW	13,5		250	20	PVC

Bijv. HS105-PW250.

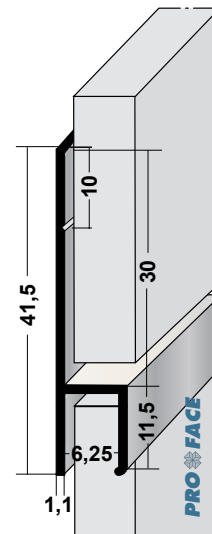
Proface®-YOIN-HS in PVC is op aanvraag ook leverbaar in andere kleuren, echter na technisch advies.



Proface®-YOIN-HS  
HS155-PW (wit)



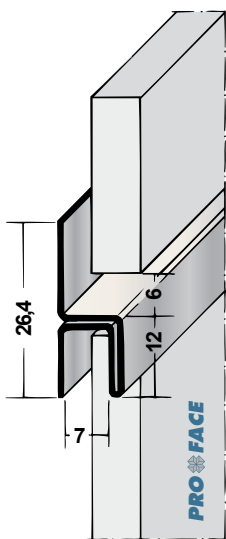
Proface®-YOIN-HS  
HS46-ABL (zwart)



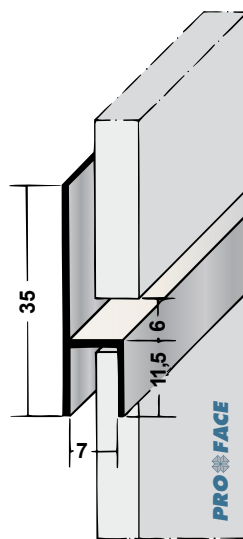
Proface®-YOIN-HS  
HS62-A

Artikelcode	A mm	B mm	Lengte in cm	Hoeveelheid per bundel	Materiaal
HS155-PW	15,5		250	20	PVC
HS46-ABL	4,6		250	20	Aluminium
HS62-A*	6,25		305,5	10	Aluminium

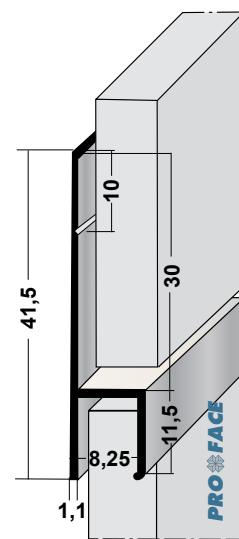
\* Artikel leverbaar in blank, wit (W), zwart (BL), geanodiseerd (A) en RAL-kleur (RAL). Bijv. HS62-ABL305.  
Proface®-YOIN-HS in PVC is op aanvraag ook leverbaar in andere kleuren, echter na technisch advies.



Proface®-YOIN-HS  
**HS70-A**



Proface®-YOIN-HS  
**HS70M-AA (geanodiseerd)**

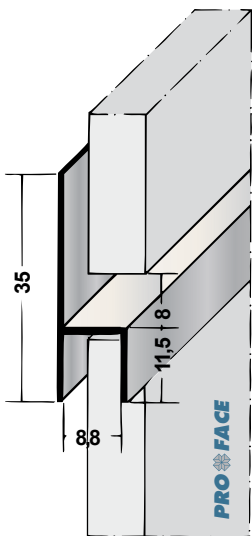
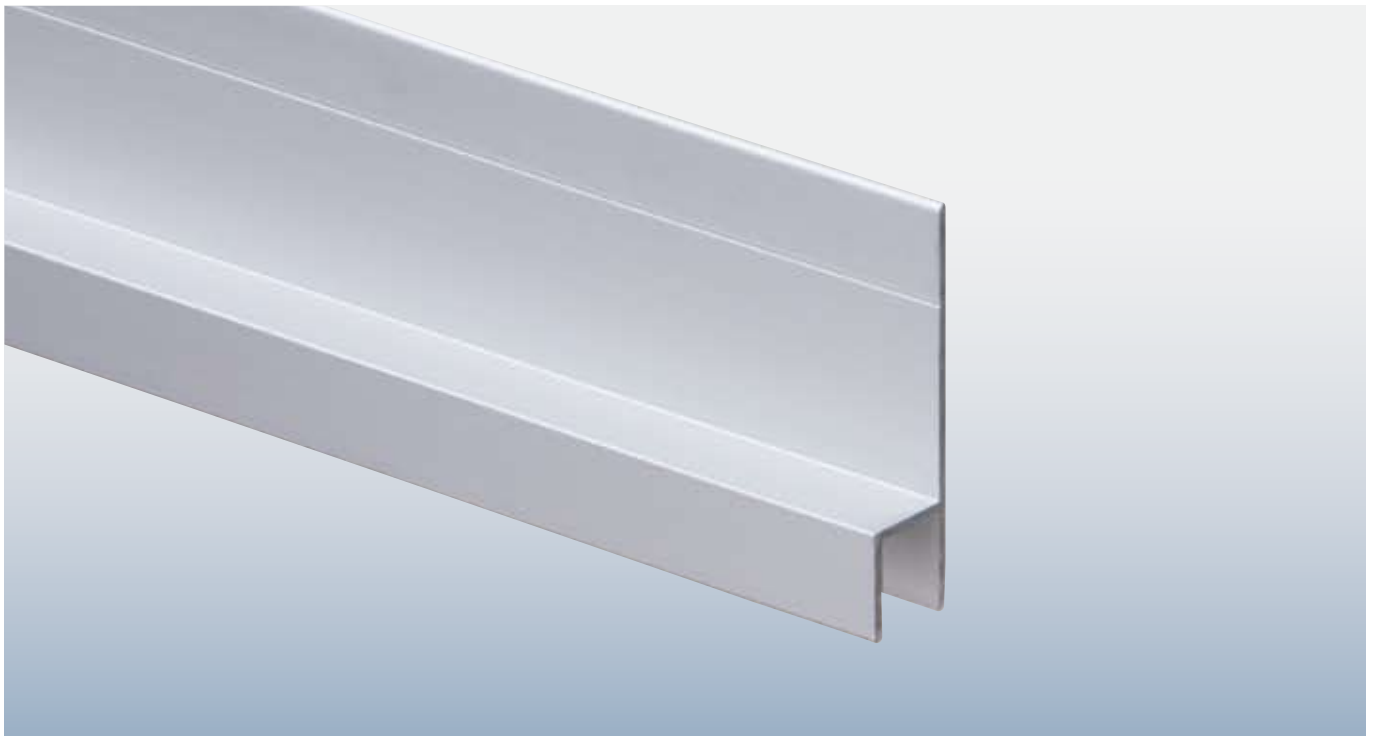


Proface®-YOIN-HS  
**HS82-A**

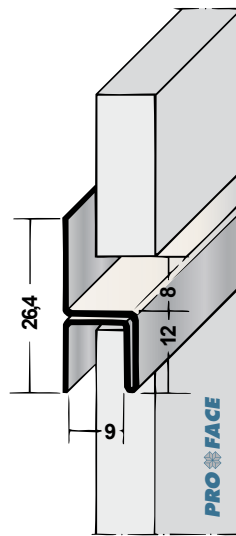
Artikelcode	A mm	B mm	Lengte in cm	Hoeveelheid per bundel	Materiaal
HS70-A*	7		250	20	Aluminium
HS70M-AA	7		250	10	Aluminium
HS82-A**	8,25		305,5	10	Aluminium

\* Artikel leverbaar in blank en zwart (BL).

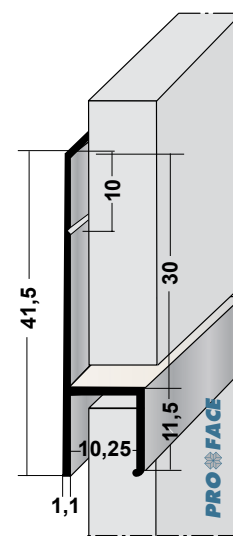
\*\* Artikel leverbaar in blank, wit (W), zwart (BL), geanodiseerd (A) en RAL-kleur (RAL). Bijv. HS82-ABL305.



Proface®-YOIN-HS  
**HS88-AA (geanodiseerd)**



Proface®-YOIN-HS  
**HS90-A**

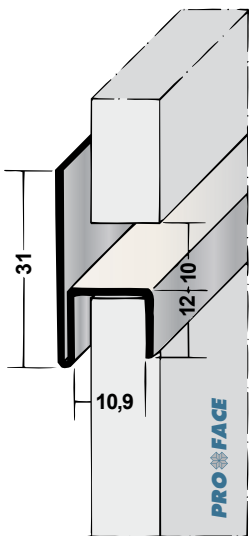


Proface®-YOIN-HS  
**HS102-A**

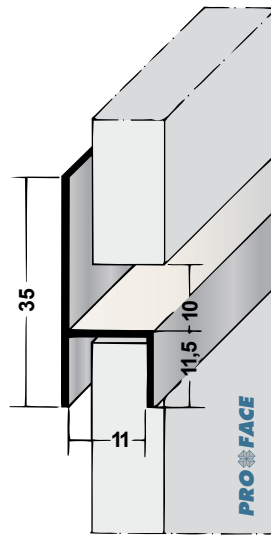
Artikelcode	A mm	B mm	Lengte in cm	Hoeveelheid per bundel	Materiaal
HS88-AA	8,8		250	10	Aluminium
HS90-A*	9		250	20	Aluminium
HS102-A**	10,25		305,5	10	Aluminium

\* Artikel leverbaar in blank en zwart (BL).

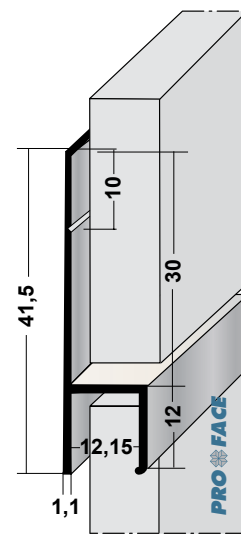
\*\* Artikel leverbaar in blank, wit (W), zwart (BL), geanodiseerd (A) en RAL-kleur (RAL). Bijv. HS102-ABL305.



Proface®-YOIN-HS  
**HS109-ABL (zwart)**



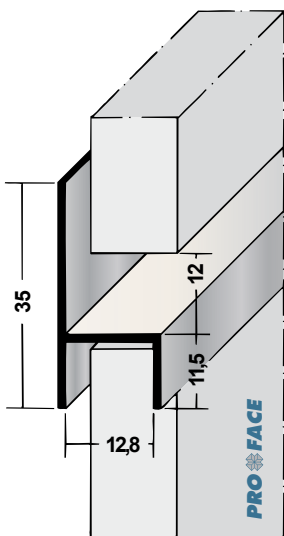
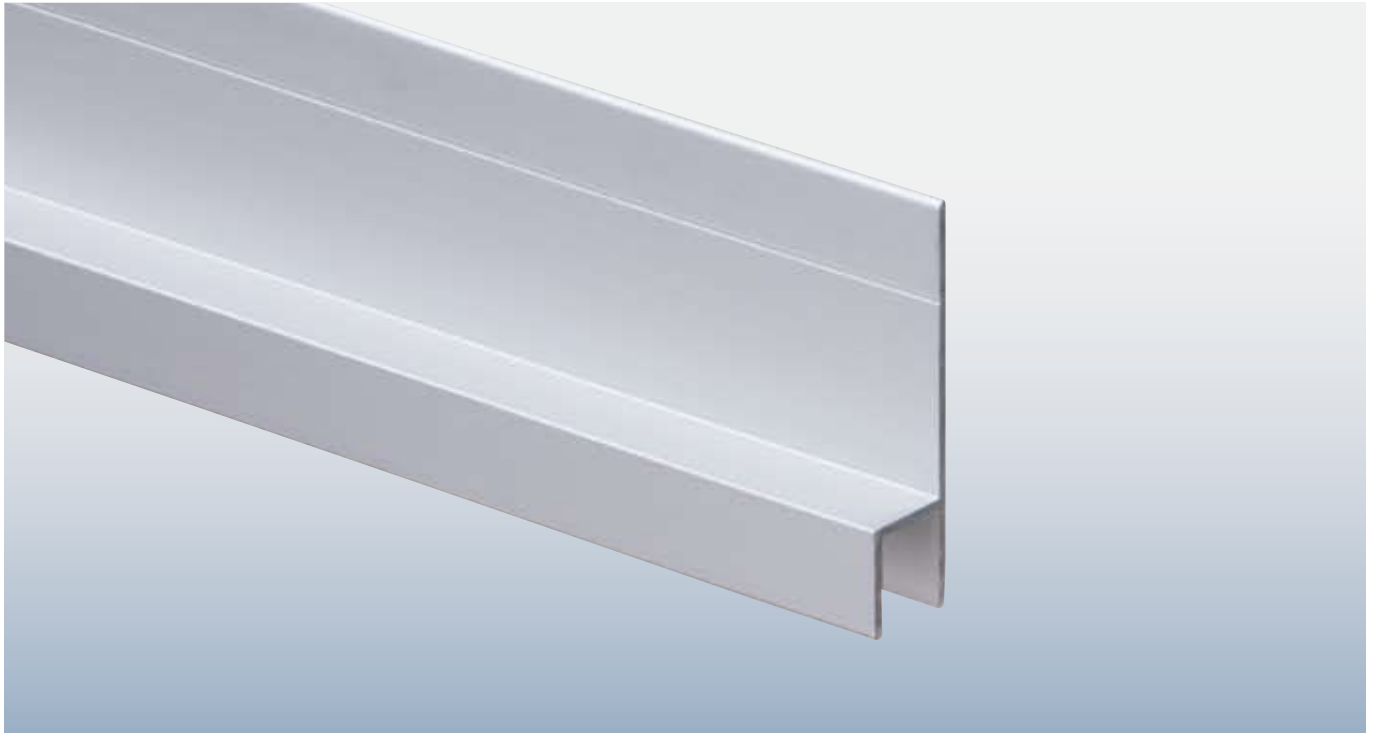
Proface®-YOIN-HS  
**HS110-AA (geanodiseerd)**



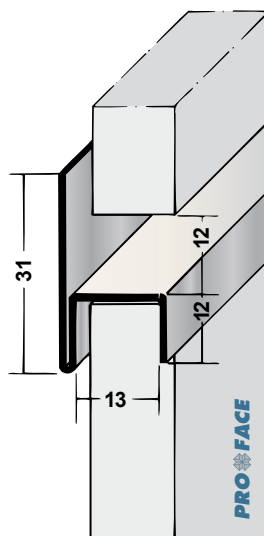
Proface®-YOIN-HS  
**HS125-A**

Artikelcode	A mm	B mm	Lengte in cm	Hoeveelheid per bundel	Materiaal
HS109-ABL	10,9		250	20	Aluminium
HS110-AA	11		250	10	Aluminium
HS125-A*	12,15		305,5	10	Aluminium

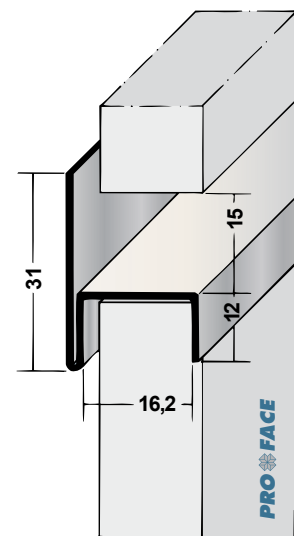
\* Artikel leverbaar in blank en geanodiseerd (A). Bijv. HS125-AA305.



Proface®-YOIN-HS  
**HS128-AA (geanodiseerd)**



Proface®-YOIN-HS  
**HS130-ABL (zwart)**



Proface®-YOIN-HS  
**HS162-ABL (zwart)**

Artikelcode	A mm	B mm	Lengte in cm	Hoeveelheid per bundel	Materiaal
HS128-AA	12,8		250	10	Aluminium
HS130-ABL	13		250	20	Aluminium
HS162-ABL	16,2		250	20	Aluminium

Bijv. HS128-AA250.